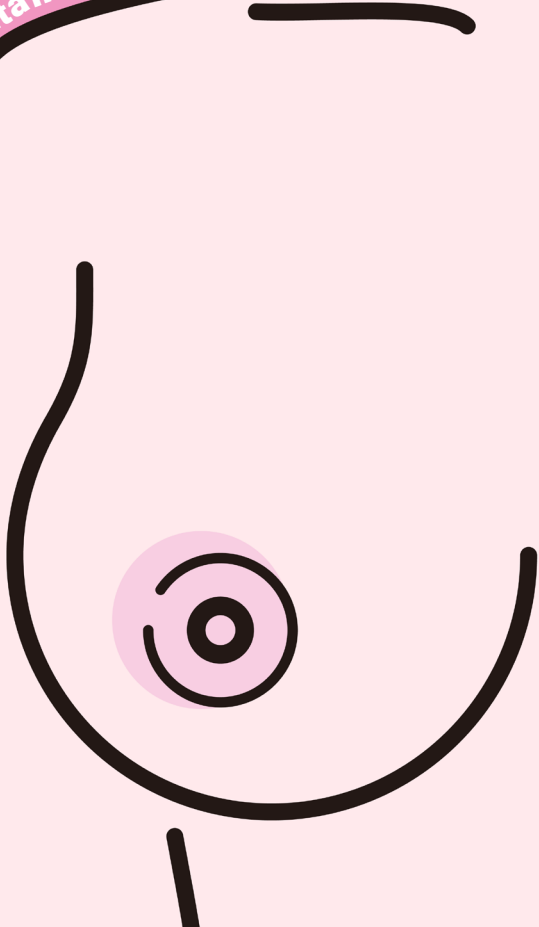


La prise en charge du cancer du sein au Centre Hospitalier de Gonesse





Le cancer du sein est le plus fréquent
chez la femme.

Il représente **33%*** des cas de cancers féminins.

Il est lié au vieillissement des cellules à partir
de 50 ans, mais aussi au tabac.

Cette maladie est responsable du décès
de 12 000 femmes par an*.

Cependant, si le cancer est détecté à
un stade précoce,
il peut être **guéri dans 9 cas sur 10.**

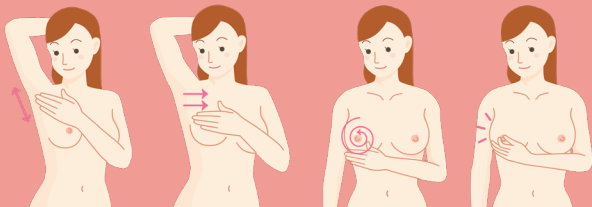
*Source : Chiffres issus de la Fondation pour la Recherche Médicale
et la Ligue contre le cancer.

L'information sur le **dépistage précoce** permet de sauver des **milliers de vies** !

Comment se faire dépister ?

- **Entre 25 et 49 ans** : Réalisez un examen clinique des seins chaque année (palpation) en consultant votre médecin généraliste, votre gynécologue ou votre sage-femme
- **Entre 50 et 74 ans** : Réalisez une mammographie de dépistage tous les 2 ans. Cet examen est pris en charge à 100% par l'assurance maladie.
Réalisez également un examen clinique tous les ans (palpation) auprès de votre médecin généraliste ou de votre gynécologue.
- **Plus de 74 ans** : Réalisez un examen clinique des seins tous les ans (palpation) en consultant votre médecin généraliste ou votre gynécologue.

Important : Pour les femmes ayant des antécédents familiaux ou personnels, un suivi adapté doit être défini avec leur médecin traitant.





La prise en charge du cancer du sein au Centre Hospitalier de Gonesse

1. Le diagnostic

Vous ressentez une douleur inhabituelle
ou vous vous êtes autopalpée ?

Vous avez effectué un dépistage au cours duquel un nodule
a été détecté ? **Il vous faut agir le plus vite possible !**



2. L'orientation

Pour ce faire, votre médecin généraliste ou gynécologue
vous oriente vers le Centre Hospitalier de Gonesse.

3. Le temps des examens

Vous êtes reçue rapidement en consultation
(moins d'une semaine).

Vous êtes recontactée par téléphone ou par mail
pour vous confirmer le rendez-vous.

- **Consultation avec un radiologue de l'hôpital pour visualiser l'anomalie et réaliser une évaluation clinique**

**Pensez à rapporter les examens réalisés
antérieurement**

4. Une équipe multidisciplinaire vous prend en charge

Une **équipe multidisciplinaire** constituée de chirurgiens sénologiques et gynécologues spécialisés en cancérologie, de chirurgiens plasticiens, d'oncologues médicaux, de radiothérapeutes, de radiologues spécialisés en sénologie et de médecins anatomopathologistes se réunit aux côtés de **professionnels de santé du territoire** pour concevoir une **stratégie thérapeutique sur mesure**.



5. L'annonce et le traitement

Une **consultation d'annonce du diagnostic et du plan thérapeutique personnalisé** sera organisée avec vous en présence d'un oncologue et d'une infirmière de l'hôpital.

Il vous sera présenté les composantes éventuelles de votre traitement :



Traitement cancérologie médicale (chimiothérapie au sein du service d'oncologie du CH de Gonesse ou **radiothérapie** réalisée au sein de centres homologués)

+ Traitement de soins supports (suivi diététique, accompagnement psychologique...) au CH de Gonesse



Intervention chirurgicale réalisée au sein de centres homologués

- **Consultations pré-opératoires** avec le chirurgien et l'anesthésiste avant l'intervention chirurgicale.
- **Consultation post-opératoire** avec le chirurgien (point cicatrisation et convalescence)

6. Le suivi personnalisé post cancer et chirurgie réparatrice post traitements

- Une consultation de surveillance avec le gynécologue référent aura lieu une fois par an pendant 5 à 10 ans.
- Une mammographie et/ou échographie de contrôle sera réalisée 1 fois par an réalisées dans des centres homologués.
- Reconstruction mammaire secondaire après mastectomie proposée à un an du traitement initial (différents gestes de symétrisation du sein controlatéral, reconstruction de l'aréole et du mamelon, traitement des séquelles esthétique du traitement conservateur du sein) réalisée au Centre Hospitalier de Gonesse.





Groupement Hospitalier de Territoire



Hôpital de Gonesse

2, boulevard du 19 mars 1962

95 500 Gonesse

 01 34 53 21 21

**Prendre rendez-vous pour un dépistage
au service Gynécologie :**

 01 77 65 55 68

Suivez-nous sur :

 hopital-de-gonesse.fr

 Hôpital de Gonesse

 GHT Plaine de France

 Centre hospitalier de Gonesse

 GHT Plaine de France