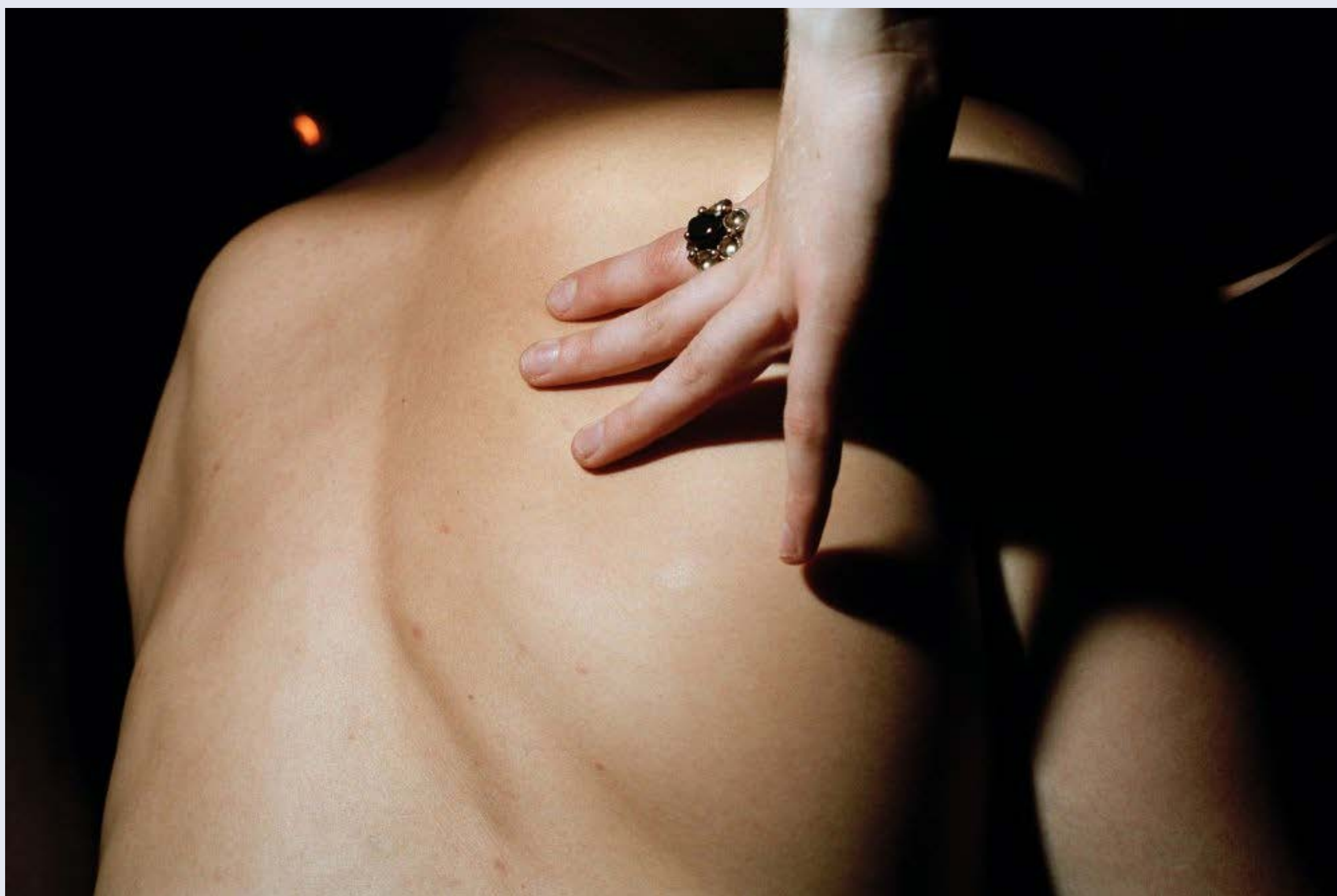


SÉMINAIRE PSYCHIATRIE ET SCIENCES HUMAINES

COORDONNÉ PAR LE D^R OLIVIER LABERGÈRE ET ANNE-LAURE SALASCA BENAQQA

GENRES ET THÉORIES QUEER : Quelles perspectives pour la clinique



Wolfgang Tillmans, Omen, 1991 @Gallerie Chantal Crousel.

Fabrice BOURLEZ
VENDREDI 10 Juin 2022

11h30 — 13h

PÔLE DE PSYCHIATRIE GÉNÉRALE
CENTRE HOSPITALIER DE GONESSE

Salle de l'Auditorium, RDC bas
2, Bd du 19 Mars 1962
95500 Gonesse
Gare RER D Villiers-le-Bel - Bus 20 - Hôpital de Gonesse

SALLE DE L'AUDITORIUM, DE 11H30 À 13H

Le séminaire est ouvert à tous, sans inscription préalable.

REJOIGNEZ-NOUS SUR NOTRE PAGE FACEBOOK

Séminaire psychiatrie et sciences humaines
www.facebook.com/SeminairePsychiatrieGonesse



SÉMINAIRE PSYCHIATRIE ET SCIENCES HUMAINES

COORDONNÉ PAR LE D^R OLIVIER LABERGÈRE ET ANNE-LAURE SALASCA BENAQQA

GENRES ET THÉORIES QUEER : Quelles perspectives pour la clinique

Fabrice BOURLEZ

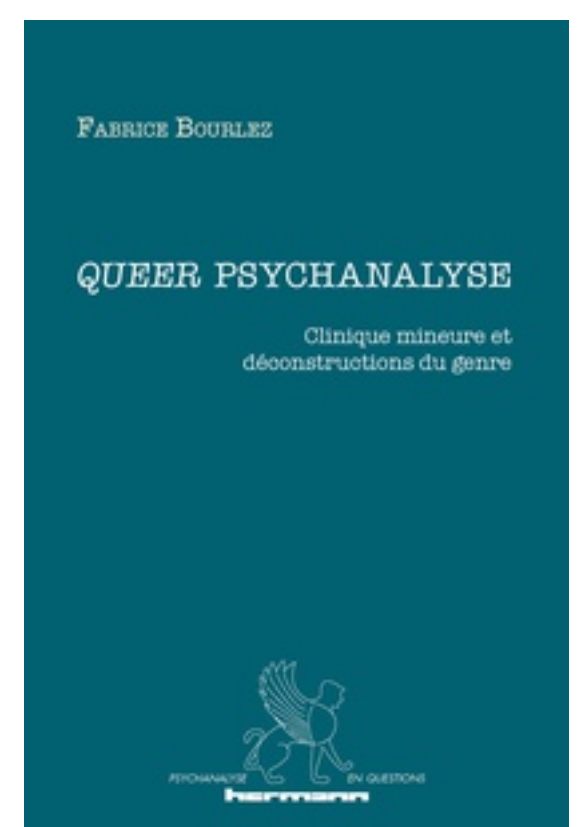
Vendredi 10 juin 2022, 11h30 —13h, Salle de l'Auditorium

Depuis l'intervention de Paul Preciado aux 49^e journées de l'École de la Cause Freudienne « Femmes en psychanalyse » en novembre 2019 et depuis la sortie du film de Sébastien Lifshitz « Petite Fille » en 2020, la revue de la littérature psychanalytique en matière de transidentités a augmenté de manière exponentielle. Journées d'étude, colloques, interventions, tribunes, observatoires, vidéos, web-tv, articles et prises de position se succèdent dessinant une sorte de querelle interne au « champ psy ».

Les ancien.nes s'y opposeraient aux modernes. D'un côté, contre le wokisme, contre les idéologies radicales et contre des lobbies militants, on défendrait l'enfance, l'universel, la libre association, l'interprétation, l'inconscient et son sujet. De l'autre, on favoriserait plutôt l'invention subjective, l'auto-détermination, les déconstructions politiques, les savoirs situés et les subversions en tous genres. Au nom de la découverte freudienne, il s'agirait alors de choisir son camp : genre ou sexuation ? anatomie ou symbolique ? Œdipe ou nouage ? phallus ou pas-toute ? hommes ou femmes ? gauche ou droite ? ketchup ou mayonnaise ? ...

En réalité, les clivages qui animent le champ psychanalytique et les oppositions duelles qui ne cessent de s'y rejouer semblent, d'abord et avant tout, indiquer la nécessité d'un changement de paradigme tant dans le cadre de la rencontre clinique que dans ce qui se joue dans la rencontre avec la cité et le contemporain. Ce paradigme est à la fois technique, métapsychologique et politique. Le pari de mon intervention sera le suivant : essayer d'en dessiner les contours en invitant les analystes à reconsidérer l'importance du tact pour leurs théories et leurs pratiques.

Fabrice Bourlez est psychanalyste. Docteur en philosophie, il enseigne à l'ESAD de Reims, à Sciences Po Paris et à l'Ensa Paris. Il transmet la psychanalyse dans le cadre de l'Institut International de Psychanalyse (IIP-Brésil) et dans le cadre du Séminaire Critiques et Cliniques (Hôpital Pitié Salpêtrière). Il est l'auteur de Queer psychanalyse (Hermann 2018) et Pulsions Pasoliniennes (Franciscopolis/Presses du Réel 2015).



PÔLE DE PSYCHIATRIE GÉNÉRALE CENTRE HOSPITALIER DE GONESSE

Salle de l'Auditorium, RDC bas

2, Bd du 19 Mars 1962

95500 Gonesse

Gare RER D Villiers-le-Bel - Bus 20 - Hôpital de Gonesse

SALLE DE L'AUDITORIUM, DE 11H30 À 13H

Le séminaire est ouvert à tous, sans inscription préalable.

REJOIGNEZ-NOUS SUR NOTRE PAGE FACEBOOK

Séminaire psychiatrie et sciences humaines

www.facebook.com/SeminairePsychiatrieGonesse